



VIEUXSAULE FLAME

CLAYNOOK DORINDA SNOWMAN VG-87-3YR-CAN 2*

FLEVO GENETICS SNOWMAN

OCD PLANET DIAMOND EX-92-3E-CAN 29*

ENSENADA TABOO PLANET

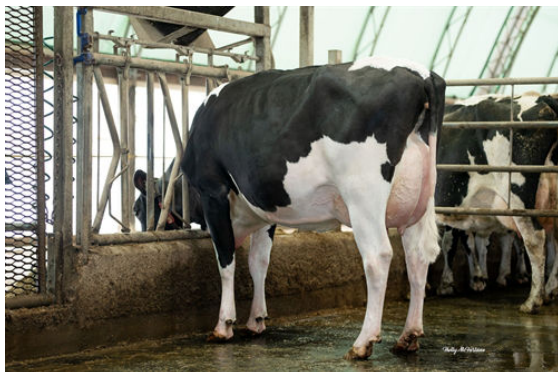
MISS ELEGANT DELIGHT VG-88-2YR-USA DOM 3*



HAELZLE DENIM LAVA



HAELZLE DENIM LAVA



LEGACY DENIM GENNY

GLPI +2896 PRO\$ 673

EX-92-CAN DPF RDF BLF CNF BYF CVF HH1F HH2F HH3F HH4F HH5F HH6F HCDF HMWF

Reg. #: HOCANM11993494

aAa: 342156

AVM: 234,345

Nasc: 04/27/2014

Kappa Caseína: AA

Beta Caseína: A2A2

PRODUÇÃO		1230 Rebanhos 2090 Filhas 99% Rep.			GEBV 25*DEC	
Leite kg 399	Gordura kg 33	Gordura % +0.15	Proteína kg 22	Proteína % +0.07		
Velocidade Ordenha 92	Temperamento 97	Eficiência em Metano 93	Eficiência Alimentar 98	BMR 98		

Média das Filhas Leite 12,491 kg Gordura 507 kg Proteína 408 kg

SAÚDE e REPRODUÇÃO		Immunity 96	
Perm. Rebanho	99	Imunidade das Vitelas	94
C.S.	104	Facilidade de Parto	100
Fertilidade Filhas	103	Facilidade de Parto das Filhas	99
Escore de Condição Corporal	91	Resistência Doença Metabólica	100
Resistência a Mamites	102	Calf Health	98
Persistência Lactação	97		

CONFORMAÇÃO		1064 Rebanhos	1832 Filhas	98% Rep.	GEBV 25*DEC	
Conformação	2	Força Leiteira	1			
Sistema Mamário	-1	Garupa	3			
Pernas & Pés	5	% B+ ou Melhor	69			

Profundidade Úbere		Profundo	5D
Textura Úbere		Desejável	9
Lig. Médio		Forte	2
Inserção Úbere Anterior		Fraco	-2
Coloc. Tetos Anteriores		Fechados	15C
Altura Úbere Posterior		Alta	3
Largura Úbere Posterior		Larga	7
Coloc. Tetos Posteriores		Centralizados	12C
Comprimento Tetos		Curtos	3S
Ângulo Casco		Fraco	0
Profund. Talão		Alto	4
Qualidade Óssea		Limpa	8
Pernas Vistas de Lado		Curvas	5C
Pernas Vistas de Trás		Fechadas	0
Estatura		Alta	3T
Largura Peito		Estreito	-4
Profundidade de Corpo		Profundo	1
Angulosidade		Anguloso	3
Lombo		Fraco	-3
Ângulo de Garupa		Ísquios Baixos	3L
Larg. da Garupa		Larga	9

-10 -5 0 5 10